



Querid@s amig@s,

Un año más nos acercamos a vuestros hogares para desearos una feliz Navidad en com-



pañía de vuestros familiares y amigos. En estos días tan especiales para todos queremos llevar también este espíritu de fraternidad a todos nuestros hermanos en Malawi, especialmente a todas aquellas personas más vulnerables (huérfanos, enfermos, albinos, mujeres embarazadas...) con los que compartimos vuestra solidaridad.

En esta Navidad os invitamos a hacer realidad un nuevo sueño: **la construcción de una escuela de educación primaria para huérfanos en Chiseka (Malawi)**. ¡¡Estamos seguros de conseguirlo con vuestro apoyo!!

Os damos las gracias en nombre de todos estos niños y junto a ellos os deseamos una muy Feliz Navidad... ¡¡ que la alegría y la esperanza que nos trae Jesús llegue a todos vuestro hogares!!.



## ¿QUIERES SER VOLUNTARIO EN MALAWI?

Si tienes inquietud por un voluntariado en Malawi ponte en contacto con nosotros enviando un email a : [fundacion@solidaridadcandelaria.org](mailto:fundacion@solidaridadcandelaria.org). Los requisitos son :  
Madurez humana y espíritu de servicio / Buen nivel de inglés hablado y escrito / Dominio de Word, excell... / Estancia mínima : Voluntariado sanitario (médicos/enfermeros) 3 meses— Voluntariado de proyectos en la comunidad: 9 meses.

\*\*\*\*\*

¡NADA DE ESTO ES POSIBLE

SIN VUESTRA COLABORACIÓN Y AYUDA!

NUESTRA PÁGINA WEB : [www.solidaridadcandelaria.org](http://www.solidaridadcandelaria.org)

SÍGUENOS EN FACEBOOK: [Fundación Solidaridad Candelaria](https://www.facebook.com/Fundación%20Solidaridad%20Candelaria)

EMAIL: [fundacion@solidaridadcandelaria.org](mailto:fundacion@solidaridadcandelaria.org)

Para cualquier donativo nuestro nº de c.c :

La Caixa– ES69-2100-2299-30-0200211389

BIZUM 03033



Visita nuestra web : [www.solidaridadcandelaria.org](http://www.solidaridadcandelaria.org)

## "NTRA SRA DE LA BLANCA PALOMA": UNA NUEVA ESCUELA PARA LOS HUÉRFANOS DE CHISEKA (MALAWI)

Fundación  
SOLIDARIDAD CANDELARIA

"NTRA. SRA DE BLANCA PALOMA" :  
UNA NUEVA ESCUELA PARA LOS  
HUÉRFANOS  
DE CHISEKA (MALAWI)

¿NOS AYUDAS A  
HACERLO REALIDAD?  
PRESUPUESTO: 35.000 EUROS

1 LADRILLO = 35 EUROS  
¿QUIERES PONER TU LADRILLO?



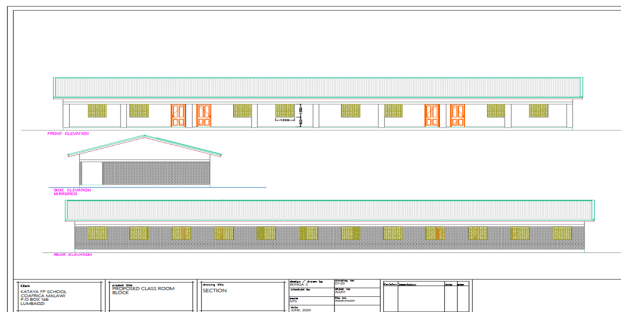
www.solidaridadcandelaria.org  
LA CAIXA: ES 69 2100 2299 3002 0021 1389  
BIZUM 03033



Nuestra apuesta por la educación como medio para construir un mundo mejor nos lleva a afrontar cada vez nuevos retos. En este año os invitamos a ayudarnos a hacer realidad un nuevo sueño, la construcción de una escuela de educación primaria para huérfanos en Chiseka (Malawi).

Esta escuela será dirigida por las religiosas *Teresian sisters*, las mismas con las que colaboramos en los hospitales de Mtenedere y Chipwanyana, y llevará el nombre de "Ntra. Sra. de la Blanca Paloma" en agradecimiento a nuestros hermanos de la parroquia del mismo nombre.

El coste de la construcción de esta escuela será de 35.000 euros. ¡Estamos seguros que con vuestro apoyo podremos hacerlo realidad. Gracias!!.



Fundación Solidaridad Candelaria. Diciembre 2021

## PROYECTO BIENVENIDO : ACOGIDA E INTEGRACIÓN DE INMIGRANTES.

Nuestro *Proyecto Bienvenido* busca la integración de nuestros vecinos inmigrantes en la zona de Tres Barrios de Sevilla. Como todas nuestras actividades lo desarrollamos gracias al esfuerzo y el trabajo de un grupo de voluntarios cuya entrega hace posible este bonito testimonio de solidaridad.

Junto a las actividades habituales de formación y convivencia que desarrollamos **hemos comenzado este curso un Taller de promoción de la mujer junto a Cáritas** en el que apostamos de forma más intensa por mejorar la formación e integración de las mujeres inmigrantes de nuestros barrios.

El horario de las actividades que desarrollamos es el siguiente 17.30h-19.00h semanalmente de lunes a jueves:

- **Acogida y Orientación:** lunes a jueves 17.30h-19.00h
- **Curso de Español:** lunes a jueves 17.30h-19.00h
- **Taller de la mujer:** lunes y martes 10.00-13.00h / miércoles 17.30-20.00h.

¡Animad a cuantos creáis que puedan beneficiarse de esta iniciativa solidaria y os esperamos si queréis formar parte de nuestro voluntariado!





### ATENCIÓN GRATUITA A ENFERMOS VULNERABLES

Dotaremos os al hospital con un total de **6.000 euros** para la compra de medicamentos destinados de forma gratuita a estos colectivos.

### CONSTRUCCIÓN DE UN CONSULTORIO MÉDICO EN CHINKHOTA.

Construcción de un consultorio medico en una zona alejada del hospital donde nos trasladamos con las clínica móviles para pasar consulta semanalmente a embarazadas, niños y pacientes con patología crónica.

El coste de la construcción del consultorio es de **2.000 euros** y **el de las clínicas móviles para su servicio de unos 1.000 euros.**

### ESCUELAS DE ADULTOS

Comenzamos a poner en marcha este programa de escuelas para adultos en Chiphwanya. Con ello damos un servicio esencial a tantas mujeres y hombres a los que proporcionamos una herramienta básica para su desarrollo. El coste para este año será de **1.000 euros.**

### "DONANDO VIDA": ATENCIÓN SANITARIA GRATUITA A LOS NIÑOS HOSPITALIZADOS.

En este año el coste aproximado de este programa será de unos **1.000 euros** con los que garantizamos que ningún niño quede sin la atención hospitalaria que precise.



## MTENDERE: PROYECTOS 2022: ¿NOS AYUDAS A CONSEGUIRLOS?

### INFRAESTRUCTURAS COMUNITARIAS

Este año construiremos un pozo en la aldea de Kasiya con un coste total de **5.000 euros**. Para ello contaremos con ayuda de la FASFI, fundación solidaria de las Hijas de Jesús.

Cada pozo será un regalo que traerá nueva vida para muchas familias... ¡gracias en su nombre!



### MEDICAMENTOS Y EQUIPAMIENTO MÉDICO

Donación de **medicamentos** al hospital para la **atención gratuita a los enfermos más vulnerables.**: **14.000 euros.**

### CLÍNICAS MÓVILES EN LOS POBLADOS

Las clínicas móviles nos permiten llevar la asistencia sanitaria a los puntos más alejados del hospital : Chule, Kanolo, Jenya y Elia. En ellos atendemos a mujeres embarazadas, pasamos consulta a los enfermos y hacemos diagnóstico y prevención de VIH. El **coste de la atención sanitaria anual en cada clínica móvil es de 750 euros.**





## CONSTRUCCIÓN DE UNA SALA DE ESPERA PARA LOS PACIENTES EN EL HOSPITAL



Facilitaremos con ello la espera de los pacientes durante su atención, especialmente para protegerlos de la lluvia. Su coste será de 4.000 euros.

## PROGRAMA DE ATENCIÓN A HUÉRFANOS

Becas de estudio, uniformes y material escolar para 110 alumnos de Primaria : 1.980 euros (coste de una beca = 18 euros).

Becas de estudio para 65 alumnos de Secundaria: 6.500 euros (coste de una beca = 100 euros).

Becas de estudios técnicos superiores a 10 alumnos: 4.000 euros (coste de una beca= 400 euros).



## PROGRAMA DE ALBINOS

Becas de estudio para 35 alumnos de Primaria : 630 euros (una beca = 18 eur)

Becas de estudio para 4 alumnos de Secundaria: 600 euros (una beca = 150 euros).

Becas de estudios técnicos superiores a 3 alumnos: 900 euros (una beca= 300 euros).

Atención sanitaria y Sensibilización frente a la discriminación de los albinos : 600 euros.



## PROGRAMA "DONANDO VIDA": ATENCIÓN SANITARIA GRATUITA A LOS NIÑOS INGRESADOS EN EL HOSPITAL

Admisiones previstas en pediatría: 1000 niños (Coste de una cama pediátrica gratuita: 2 euros) =Coste total de 2.000 eur.

Transfusiones previstas en niños: 100 (Coste de una transfusión a un niño: 5 euros) =Coste total de 500 eur.



## PROGRAMA DE ATENCIÓN A ENFERMOS EN DOMICILIO

Atención de enfermos con graves discapacidades en domicilio. Transporte de pacientes a otros hospitales. Formación de voluntarios en las comunidades. Coste del programa : 3.000 euros.

## PROGRAMAS DE DESARROLLO COMUNITARIO

Inauguramos este año una nueva escuela para adultos en la aldea de Kasiya, son ya 7 las escuelas en funcionamiento, cada una de ellas con un coste anual de 300 euros.

Apoyo y promoción de grupos vulnerables : cría y distribución de cerdos en distintas comunidades. Coste del programa: 1.000 euros.

